

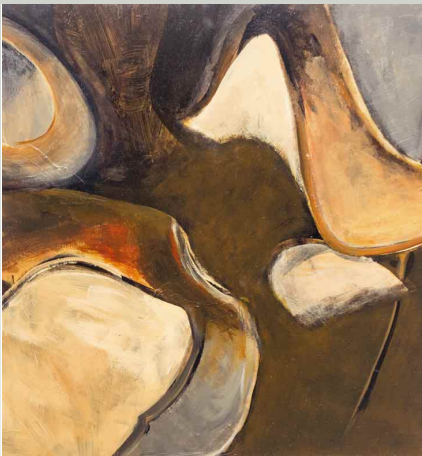
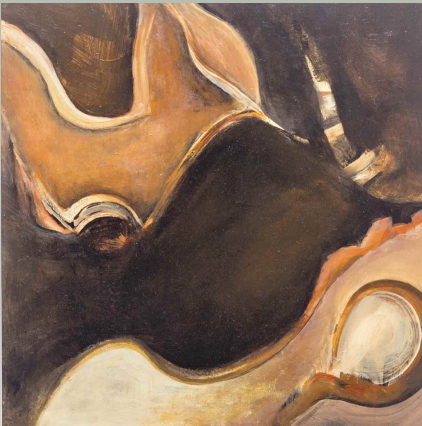


Uschi Zantis

Malerei

Seit mehr als 30 Jahren beschäftigt sich Uschi Zantis mit Malerei in Theorie und Praxis, davon ca. 20 Jahre in der Kunstvermittlung. In dieser Zeit sind zahlreiche Acryl- und Ölarbeiten auf Leinwand, Holz und Papier entstanden. Eine lange Ausstellungsreihe im In- und benachbarten Ausland zeugt von großer Nachfrage. Ihr Interesse gilt den scheinbar unscheinbaren Alltagsgegenständen – das kann ein winziger Holzspan, ein Spinnennetz oder

auch ein Kanaldeckel sein – die durch ungewohnte Blickwinkel und Überdimensionierung in einen vollkommen neuen Kontext gebracht werden. Farbe tritt nicht als Eigenwert in Erscheinung, sondern leistet Dienste im Bereich der stofflichen Oberfläche und der räumlichen Positionierung.



Eine ganz andere Tendenz zeigen ihre fast monochromen Abstraktionen. Sie tragen einen fast noch offenen Ausgangspunkt der Formbildung und regen den Betrachter zu einer assoziativen Weiterentwicklung und Integration in das Bildgeschehen ein. Eine sensible Farbwahl kennzeichnet ihre Arbeiten.

Mitgliedschaften: BBK Aachen, Künstlerforum Übach-Palenberg, Kunstverein Alsdorf, Kunstlabor Erkelenz.

Uschi Zantis
Feuerbachweg 3
52531 Übach-Palenberg
Tel.: 02451- 41267
uschi@zantis.info
www.zantis.info



Willi Artl

Skulpturen

Meine Kunst ist eine Synthese aus Spiel und Vernunft.

Die Logik der Vernunft trifft auf die Kausalität des Spiels. Dieses Zulassen des Zufalls, der sich über die Machbarkeit der Vernunft legt und massiv einmischt, bringt die Spannung zwischen Ausdruck und Imagination, die das Material und der darauf gerichteten Gedanke alleine nicht gebären können. Diese Meditation des Machens, die

von der Umwelt befreit, sich ganz auf das jeweilige Stück fokussiert, behält den Grundgedanken, verbiegt jedoch die Realität und zeigt die Seele, die in das Werk geflossen ist. Und mit jedem Arbeitsschritt manifestiert sich das Unausgesprochene, aber unterschwellig Verbundene, das aus meinem Inneren nach außen drängt. In dem Moment verliert das massive Material seine Starre und gibt sich der formenden Hand hin, welche die Hülle einer Idee erschafft, die sich nach der Fertigstellung dort einnistet und sich dem zeigt, der danach sucht.



Willi Artl
Oberste Hof 6
52511 Geilenkirchen-Lindern
Tel.: 02462- 2422
williartl@yahoo.de
www.willi-artl.de